

Unidad de Salud Integral de la Mujer y Centro de Prevención de Enfermedades Cardiovasculares

Octubre 2006

UNIDAD SALUD INTEGRAL DE LA MUJER
CENTRO DE PREVENCIÓN DE
ENFERMEDADES CARDIOVASCULARES



**QUEREMOS SALVAR EL
CORAZÓN DE LA MUJER**

**Teléfono: 667-2727
Ext. 5234**

fci FUNDACION
CARDIOINFANTIL
INSTITUTO DE CARDIOLOGIA



INTRODUCCION

Aunque hombres y mujeres tienen problemas de salud y necesidades de cuidado similares, hay diferencias biológicas y de comportamiento que claramente influyen en la etiología de la enfermedad, sus manifestaciones, la respuesta al tratamiento y el pronóstico

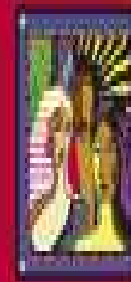


ANTECEDENTES

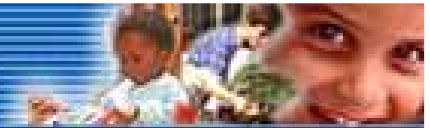
1990: Centro Nacional de Información Médica de la Mujer



*Departamento de Salud y Servicios Humanos de
los Estados Unidos, Oficina de Salud de la Mujer*



www.4woman.gov
800-994-WOMAN (9662)
TDD: 888-220-5446



ANTECEDENTES

1996: Centros Nacionales de Excelencia en Salud de la Mujer, Abril 2006 : 23



National Centers of Excellence in Women's Health



ANTECEDENTES

1996: Centros en Salud de la Mujer

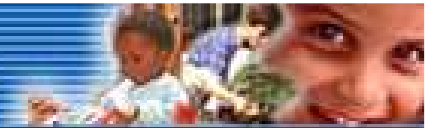


Women's Health



Programas
de Salud Para
la Mujer





ANTECEDENTES

1999:

AHA Guidelines

**Evidence-Based Guidelines for Cardiovascular Disease
Prevention in Women**

American Heart
Association 
Learn and Live™



ANTECEDENTES

2001:



2003:





2005:

ANTECEDENTES



ORGANIZACIÓN MUNDIAL DE LA SALUD

CONSEJO EJECUTIVO
116ª reunión
Punto 4.4 del orden del día provisional

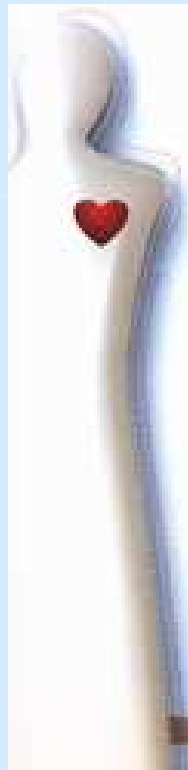
EB116/13
12 de mayo de 2005

**Género, mujer y salud: incorporación de una
perspectiva de género al marco general de
las políticas y los programas de la OMS**



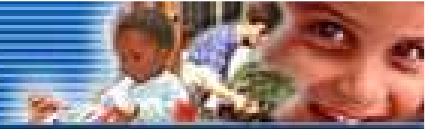
ANTECEDENTES

2005: Grupo la Mujer y la Cardiología en Argentina



Corazón de Mujer





EPIDEMIOLOGIA

Enfermedad cardiovascular es la causa más frecuente de muerte mujeres.

Paradójicamente, el miedo de las mujeres de padecer cáncer de seno es el doble de aquel de sufrir un infarto de miocardio (35% vs. 16%), cuando la realidad señala que cada año mueren 11 veces más mujeres por infarto que por cáncer de seno.



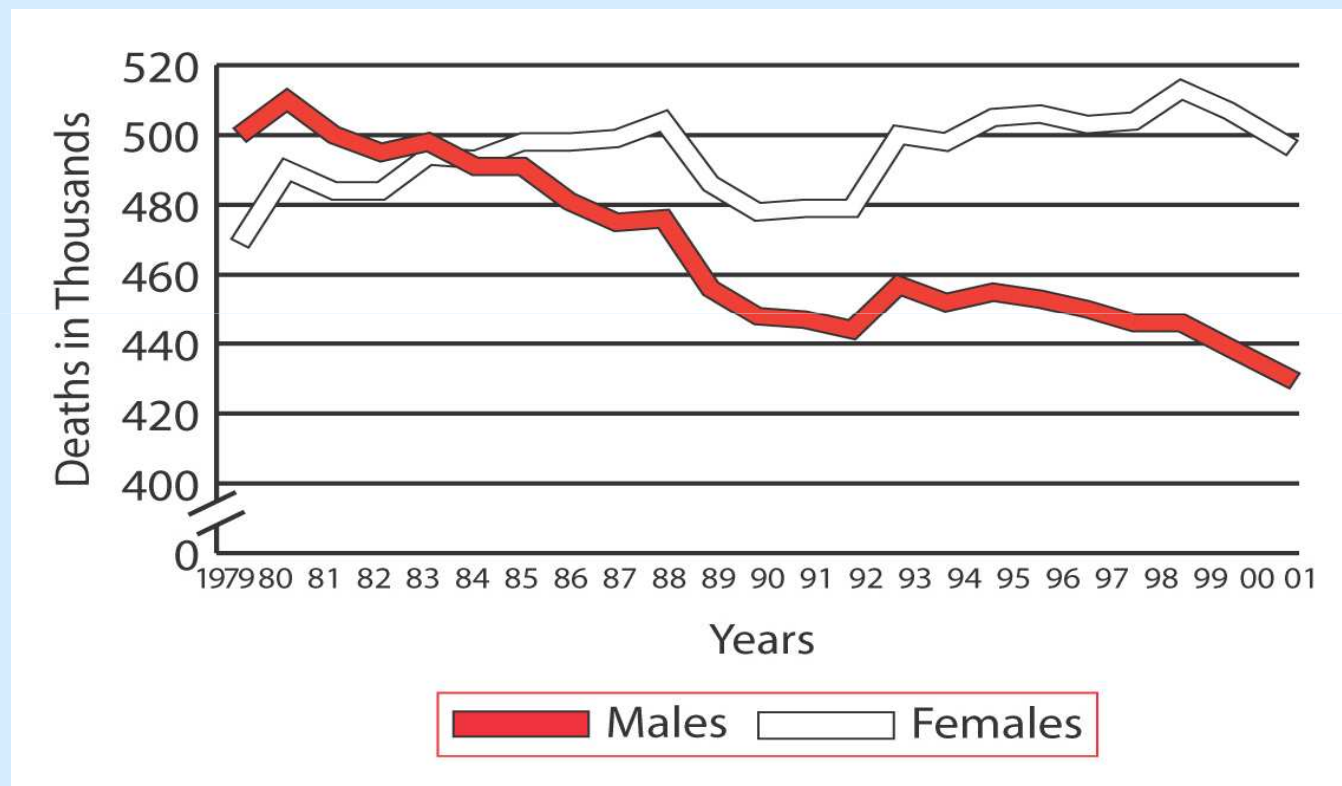
EPIDEMIOLOGIA

Cerca de 10.000 mujeres menores de 45 años sufren un infarto de miocardio cada año.

**Otros problemas de la salud integral de la mujer:
Diabetes Mellitus, Ca de cérvix, Ca de seno,
Osteoporosis, Menopausia, Estrés y Depresión.**

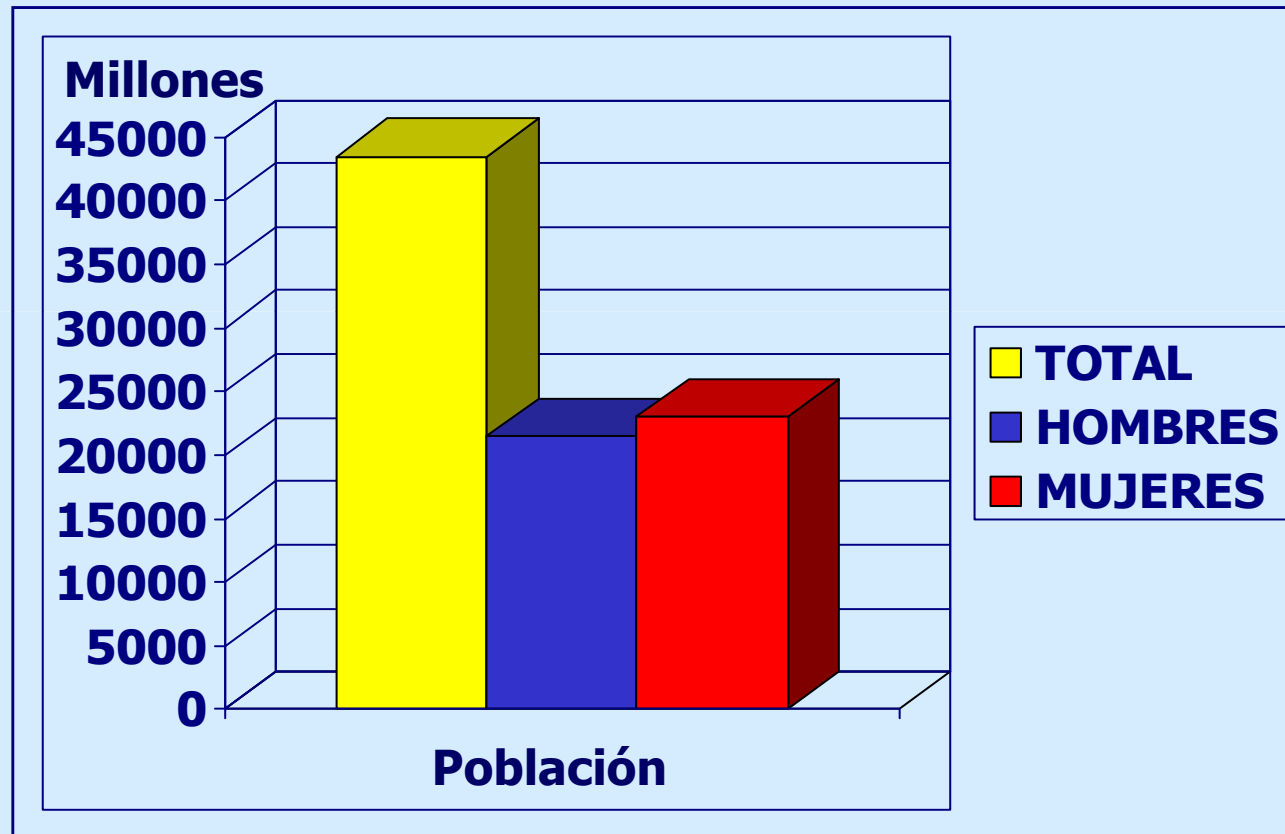


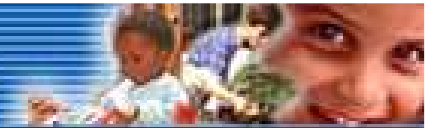
USA



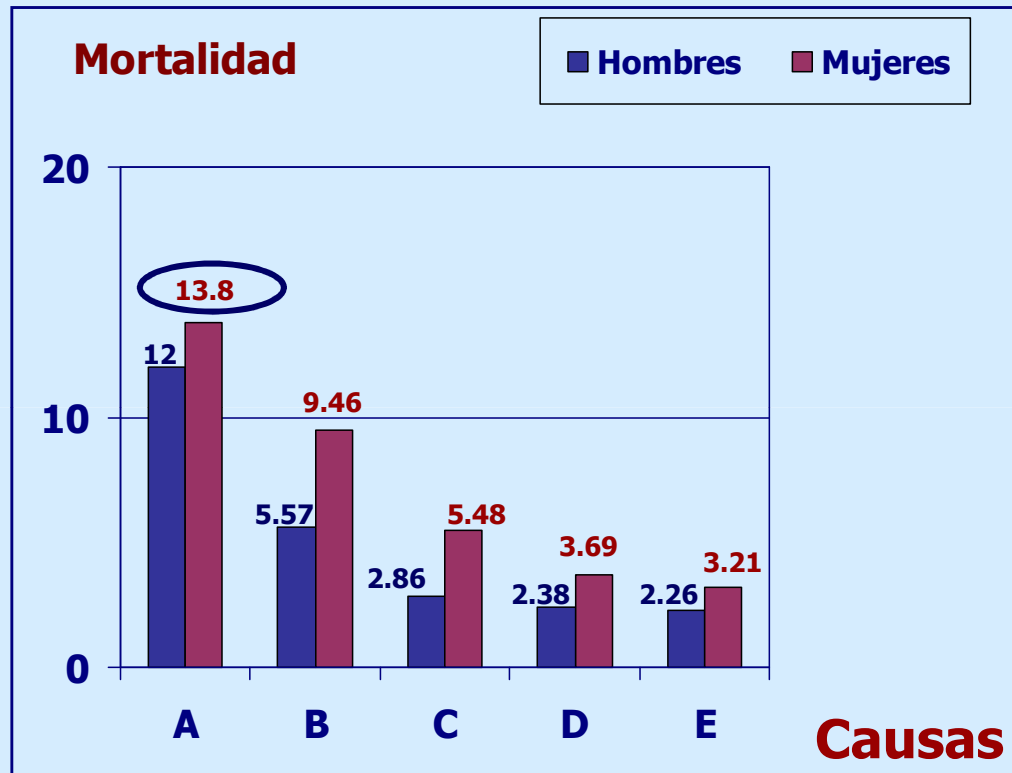


COLOMBIA

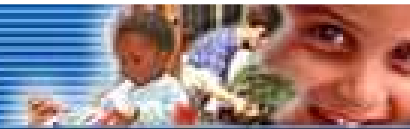




COLOMBIA

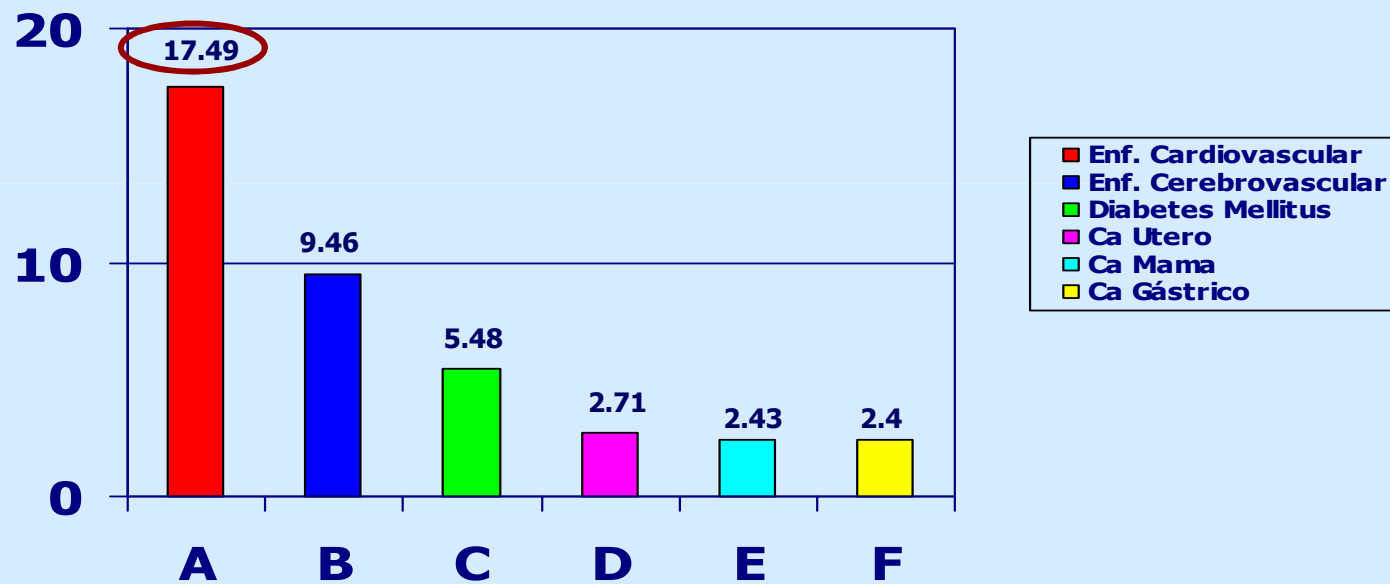


A Enfermedad cardiovascular isquémica
B Enfermedad cerebrovascular
C Diabetes Mellitus tipo 2
D Hipertensión Arterial
E Tumores



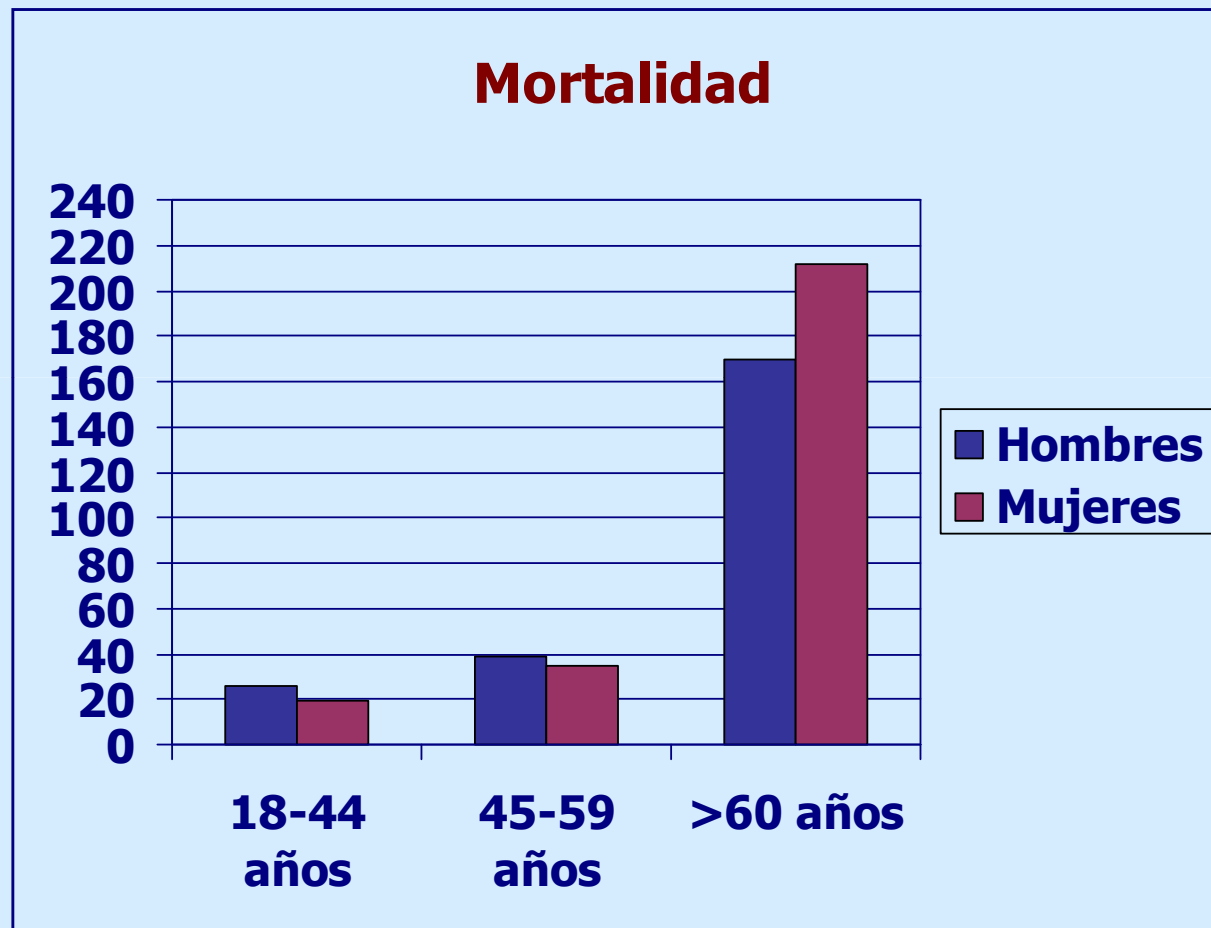
COLOMBIA

Causas de Mortalidad en Mujeres





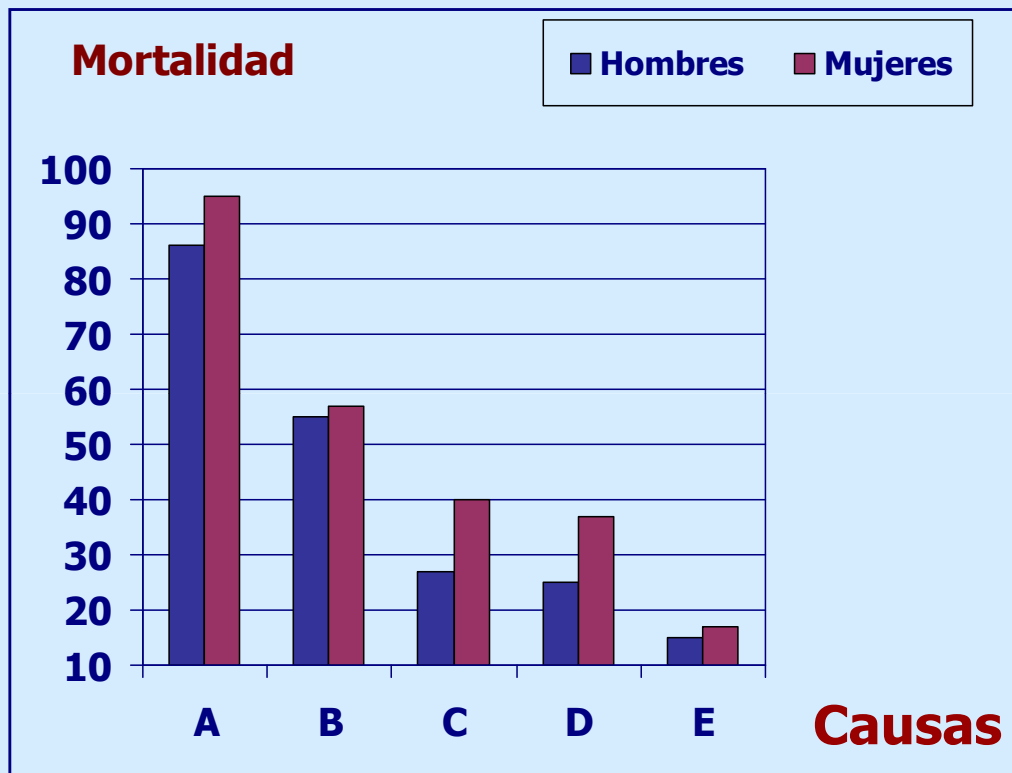
Fundación Cardioinfantil



Fuente: Planeación FCI ; Junio 2005- Mayo 2006



Fundación Cardioinfantil



- A Enfermedad cardiovascular
- B Tumores
- C Enfermedades respiratorias
- D Enfermedades digestivas
- E Enfermedades del sistema nervioso

Fuente: Planeación FCI
Junio 2005- Mayo 2006



JUSTIFICACION

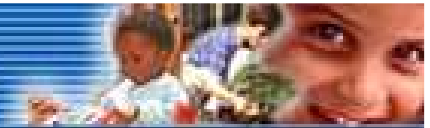
Como parte de la misión de la Fundación Cardioinfantil, se desarrolló un programa de atención integral de salud basado en la prevención y promoción, con énfasis en riesgo cardiovascular y medicina de género, con enfoque multi e interdisciplinario.



OBJETIVO GENERAL

Ofrecer un servicio integral y personalizado, orientado al cuidado de la salud de la mujer a través de su ciclo de vida, al igual que a la evaluación del riesgo cardiovascular según edad y género.





COMPONENTES DEL PROGRAMA

“EL MISMO DIA EN EL MISMO LUGAR”



COMPONENTES DEL PROGRAMA

1. Evaluación Clínica

PAQUETE **BASICO** DE RIESGO CARDIOVASCULAR

Mujeres y hombres de 20 a 75 años. Incluye:

Perfil lipídico (Colesterol total, HDL, LDL, triglicéridos)

Glucemia basal

Electrocardiograma de 12 derivaciones

Valoración por enfermería y test psicológico

Consulta especializada de Medicina Interna : Cálculo de riesgo cardiovascular

Valoración por Nutrición

Valoración por Odontología



COMPONENTES DEL PROGRAMA

1. Evaluación Clínica

PAQUETE BASICO INTEGRAL PARA MUJER

Mujeres entre 20 y 39 años. Incluye:

Paquete Básico de Riesgo Cardiovascular (Perfil lipídico, Glucemia basal, ECG, valoración por enfermería, test psicológico, consulta especializada de Medicina Interna, cálculo de riesgo cardiovascular, valoración por Nutrición y Odontología)

Valoración por Ginecología

Toma de citología Cervicovaginal

Uroanálisis

Ecografía pélvica



COMPONENTES DEL PROGRAMA

1. Evaluación Clínica

PAQUETE AVANZADO INTEGRAL PARA MUJER

Mujeres entre 40 y 50 años. Incluye:

Paquete Básico de Riesgo Cardiovascular (Perfil lipídico, Glucemia basal, ECG, valoración por enfermería, test psicológico, consulta especializada de Medicina Interna, cálculo de riesgo cardiovascular, valoración por Nutrición y Odontología)

Valoración por Ginecología y toma de citología Cervicovaginal

Uroanálisis

Ecografía pélvica

Hormona tiroidea (TSH)

Mamografía



COMPONENTES DEL PROGRAMA

1. Evaluación Clínica

PAQUETE AVANZADO INTEGRAL PLUS PARA MUJER

Mujeres mayores 50 años de edad o postmenopáusicas. Incluye:

Paquete Básico de Riesgo Cardiovascular (Perfil lipídico, Glucemia basal, ECG valoración por enfermería, test psicológico, consulta especializada de Medicina Interna, cálculo de riesgo cardiovascular, valoración por Nutrición y Odontología)

Valoración por Ginecología y toma de citología Cervicovaginal

Uroanálisis

Hormona tiroidea (TSH)

Mamografía

Ecografía pélvica

Osteodensitometría



COMPONENTES DEL PROGRAMA

1. Evaluación Clínica

SERVICIOS **ADICIONALES** A CADA PAQUETE (No incluidos)

Sólo para pacientes en los que esté indicado según valoración médica:

Consulta especializada por Cardiología

Consulta especializada de Seno

Consulta especializada de Psicología y Psiquiatría

Ecografía de seno

Prueba de esfuerzo convencional y Ecocardiograma Estrés

Pruebas de laboratorio clínico adicionales

Consulta con otras especialidades Médicas y Quirúrgicas



COMPONENTES DEL PROGRAMA

2. Programas Especiales

PROGRAMAS EN DESARROLLO

Menopausia

Estrés y salud mental

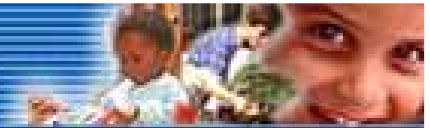
Ejercicio físico

Alimentación saludable

Ojos y oídos sanos

Piel sana

Control del hábito de fumar



COMPONENTES DEL PROGRAMA

3. Estrategias de Educación y Promoción

Vínculo en la página WEB (Descripción del programa, información sobre temas específicos)

Folletos

Charlas educativas

Alimentación saludable

Actividades especiales (Día de la Mujer, Día saludable etc.)

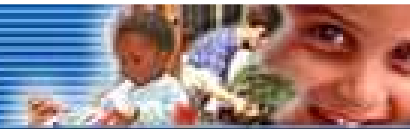
Actividades académicas para Profesionales de la Salud



SEGUIMIENTO

RIESGO CARDIOVASCULAR

NORMALES	Control ANUAL de factores de riesgo	Indicaciones de estilo de vida saludable
RIESGO BAJO	Control ANUAL de factores de riesgo	Indicaciones de estilo de vida saludable
RIESGO MODERADO	Control SEMESTRAL de factores de riesgo	Indicaciones de estilo de vida saludable, control de factores de riesgo, medicación
RIESGO ALTO	Control TRIMESTRAL de factores de riesgo	Indicaciones de estilo de vida saludable, control de factores de riesgo, medicación



SEGUIMIENTO

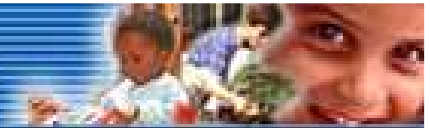
SALUD INTEGRAL DE LA MUJER

PRUEBAS PREVENTIVAS	20-39 AÑOS	40-49 AÑOS	50-64 AÑOS	65-70 AÑOS
TSH	35 años y luego cada 5 años	Cada 5 años	Cada año	Cada año
CITOLOGIA	Cada año	Cada año	Cada año o cada 3 años	Cada año o cada 3 años
ECOGRAFIA DE SENO	Una vez	Según mamografía	Según mamografía	Según mamografía
MAMOGRAFIA		Cada año	Cada año	Cada año
OSTEODENSITOMETRIA		Postmenopáusicas o con factores de riesgo para osteoporosis	Post menopáusicas	Todas



Buena Salud de por Vida





ATENCIÓN EN SALUD PARA LOS ANCIANOS

Servicio de geriatría



- Población envejecida
- Bajas coberturas en salud
- POS no incluyó “viejos”
- **Viejo joven vs. Viejo-viejo**
- Escasez de recurso humano entrenado
 - **Geriatría ≠ Gerontología**
 - “Viejismo”



Mantener y mejorar la calidad de vida del adulto mayor, mediante la Valoración integral, el diagnóstico y el cuidado apropiados.



A través de:

- **INTEGRALIDAD**
- **Interdisciplinarietàad**
- **Optimizaci3n diagn3stica**
- **Uso adecuado de los niveles asistenciales**
- **Aprovechamiento de las redes sociales**



**VALORACIÓN
SOCIAL**

**VALORACIÓN
CLÍNICA**

**VALORACIÓN
FUNCIONAL**

**VALORACIÓN
COGNOSCITIVA**



- I. ASISTENCIALES**
- II. ACADÉMICOS**
- III. OTROS NIVELES**



2. INTERCONSULTAS / HOSPITALIZACIÓN

1. CONSULTA EXTERNA

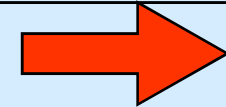


Remitidos



2 ó + **hospitalizaciones**
Polifarmacia
Red social deficiente
> **80 años**
Número de "**Ies**"
Deterioro cognoscitivo
Caídas, etc

3. GRUPO INTERDISCIPLINARIO





**UNIDAD DE EVALUACION
Y
MANEJO DEL ADULTO MAYOR
“UEMAM”**

**> 300 individuos y sus
familias**



- GERIATRÍA
- NEUROLOGÍA
- PSIQUIATRÍA
- FISIATRÍA

- ENFERMERIA
- TRABAJO SOCIAL
- NUTRICIÓN

INTEGRANTES DEL EQUIPO



Criterios de evaluación

1. Síndrome de Fragilidad:

(mínimo 3)

- Pérdida de peso
- Agotamiento
- Marcha lenta
- Cambios en la actividad física
- Alteración en la fuerza de agarre

2. Dos o más **caídas** en el último año

3. **Inmovilidad** total o parcial

4. **Trastornos cognoscitivos, comportamentales o afectivos, de aparición reciente**

5. **Alto riesgo social**

6. **Otros**



Qué se pretende y, qué se logra con los pacientes?

- Disminuir el número de hospitalizaciones
- Disminuir el número de medicamentos consumidos
- **Optimizar la atención**
- **Valoración integral del ser humano**
- Tratamiento específico de las enfermedades
- Promoción y prevención de la salud



- **PREVENCIÓN EN SALUD DEL ADULTO MAYOR**

CHEQUEO MÉDICO PERSONALIZADO

Valoración interdisciplinaria

Paraclínicos

Seguimiento

Educación



1. ANCIANOS (Promoción de la salud / autocuidado)
2. CUIDADORES (**Subsidiadas**)
3. DIPLOMADO AUXILIARES DE ENFERMERÍA
4. MÉDICOS (**ÉNFASIS EN ATENCIÓN PRIMARIA**)
5. ESTUDIANTES DE PRE Y POSTGRADO
6. INVESTIGACIÓN



PROGRAMA RECREATIVO DEL ADULTO MAYOR

CAJAS DE COMPENSACIÓN

Actividad Espiritual
Actividad Lúdica (Física)
Encuentro intergeneracional
Aprendizaje
Alimentación / Transporte



1. >180 instituciones hospitalarias en Bogotá,
2. Recurso humano calificado / Optimización
3. Prestigio de la institución
4. *Integralidad de la atención*

CARACTERÍSTICAS PROPIAS



USO ADECUADO DEL RECURSO EXISTENTE

***OPTIMIZACIÓN DE LOS NIVELES
ASISTENCIALES Y LAS REDES DE APOYO***

***DEFINIR CLARAMENTE COMPETENCIAS DEL
ÁREA SOCIAL Y DEL ÁREA DE SALUD***

MANEJO ESPECÍFICO DEL VIEJO-VIEJO

***CAPACITACIÓN EN ATENCIÓN PRIMARIA EN
GERIATRÍA***



GRACIAS